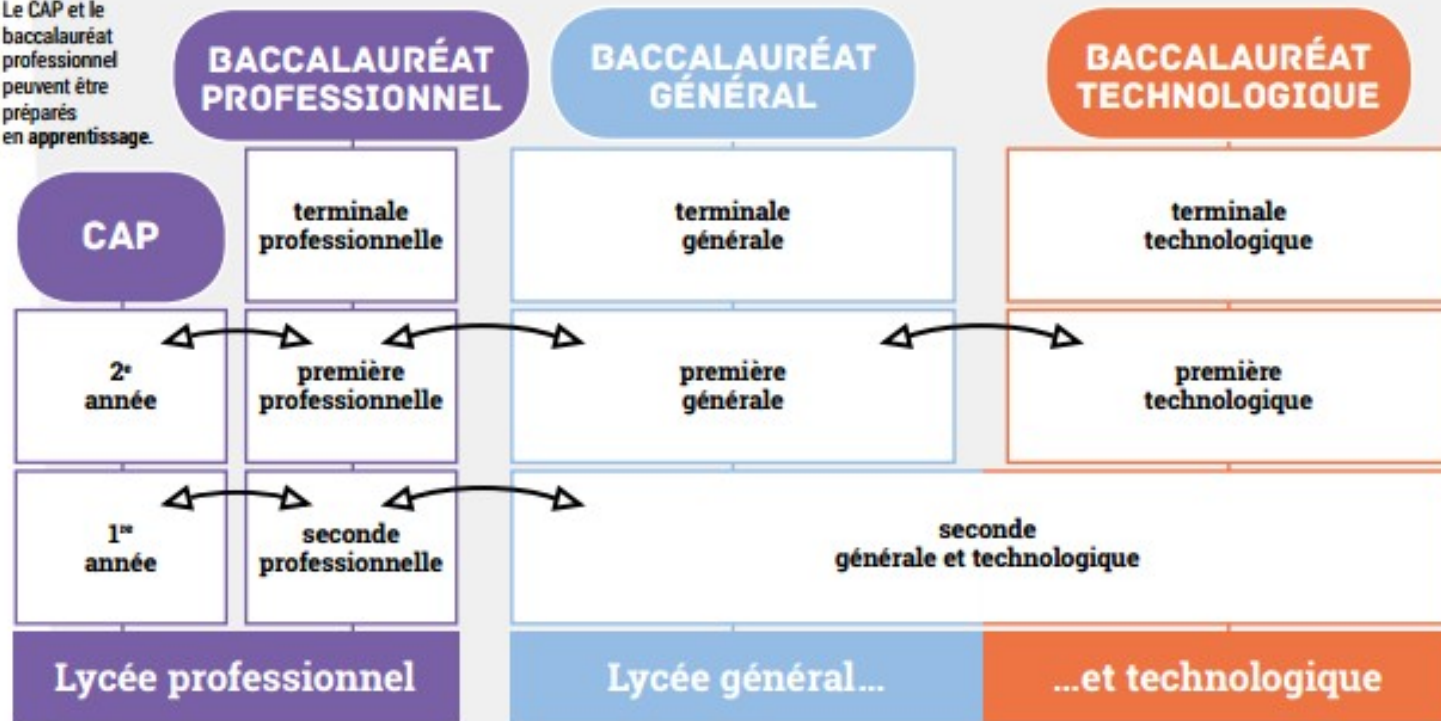


# LA SCOLARITÉ AU LYCÉE

Le CAP et le baccalauréat professionnel peuvent être préparés en apprentissage.



## APRÈS LA 2NDE GT

# SOMMAIRE



- Le calendrier de l'orientation en 2nde GT
- L'essentiel sur le nouveau bac 2021
- Détails sur le bac général et les séries technologiques
- Un projet c'est...

# Mme Gallarotti / CIO / lycée

## Centre d'Information et d'Orientation : CIO

2,4 allée de Seine, Saint Denis  
Métro Carrefour Pleyel  
Lundi au vendredi 9h/12h30 – 13h30/17h

## 12 Psychologues - Conseil en Orientation

Ouvert pendant les  
vacances  
Lundi au vendredi  
9h30-16h30 non  
stop

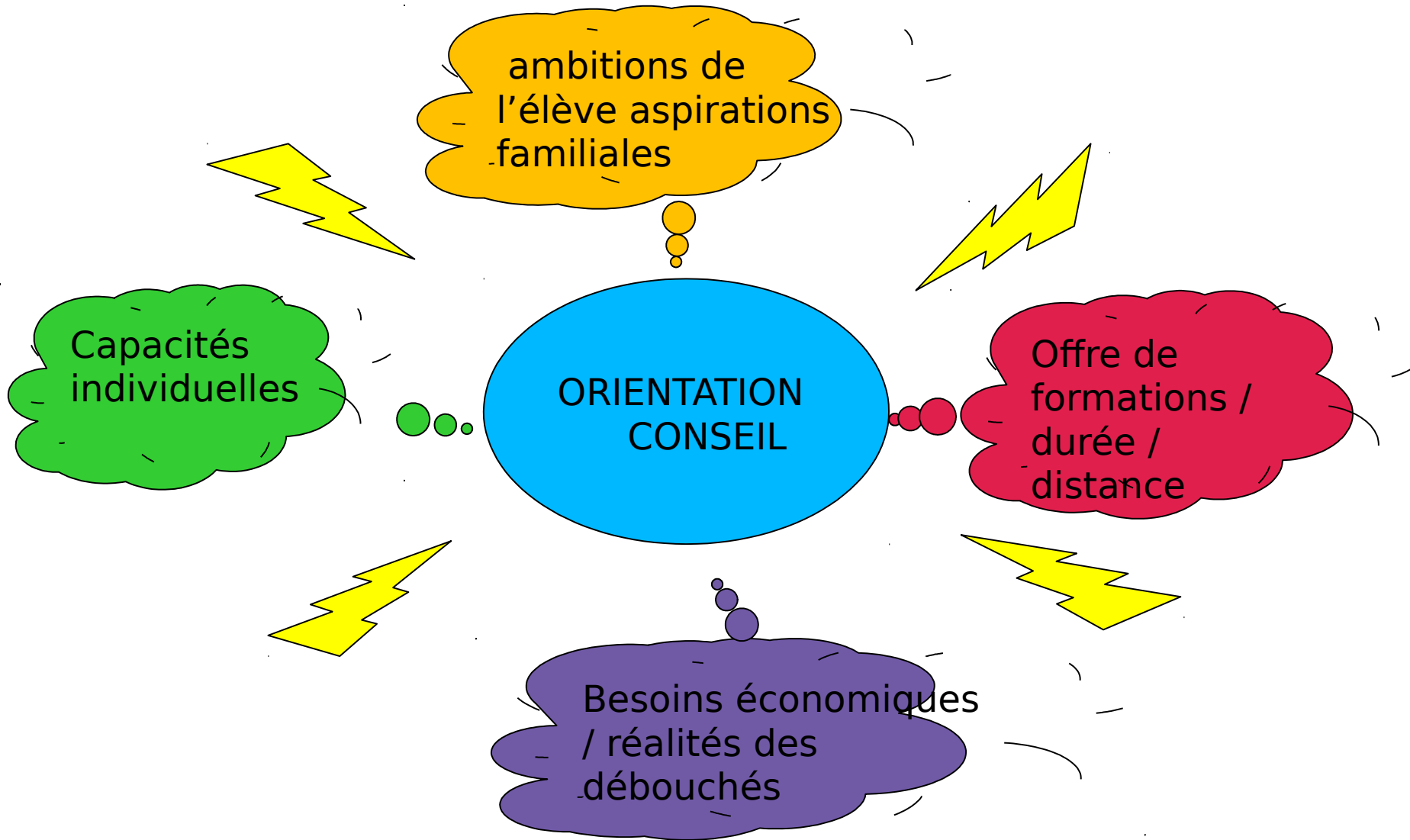
## Mme Gallarotti au lycée :

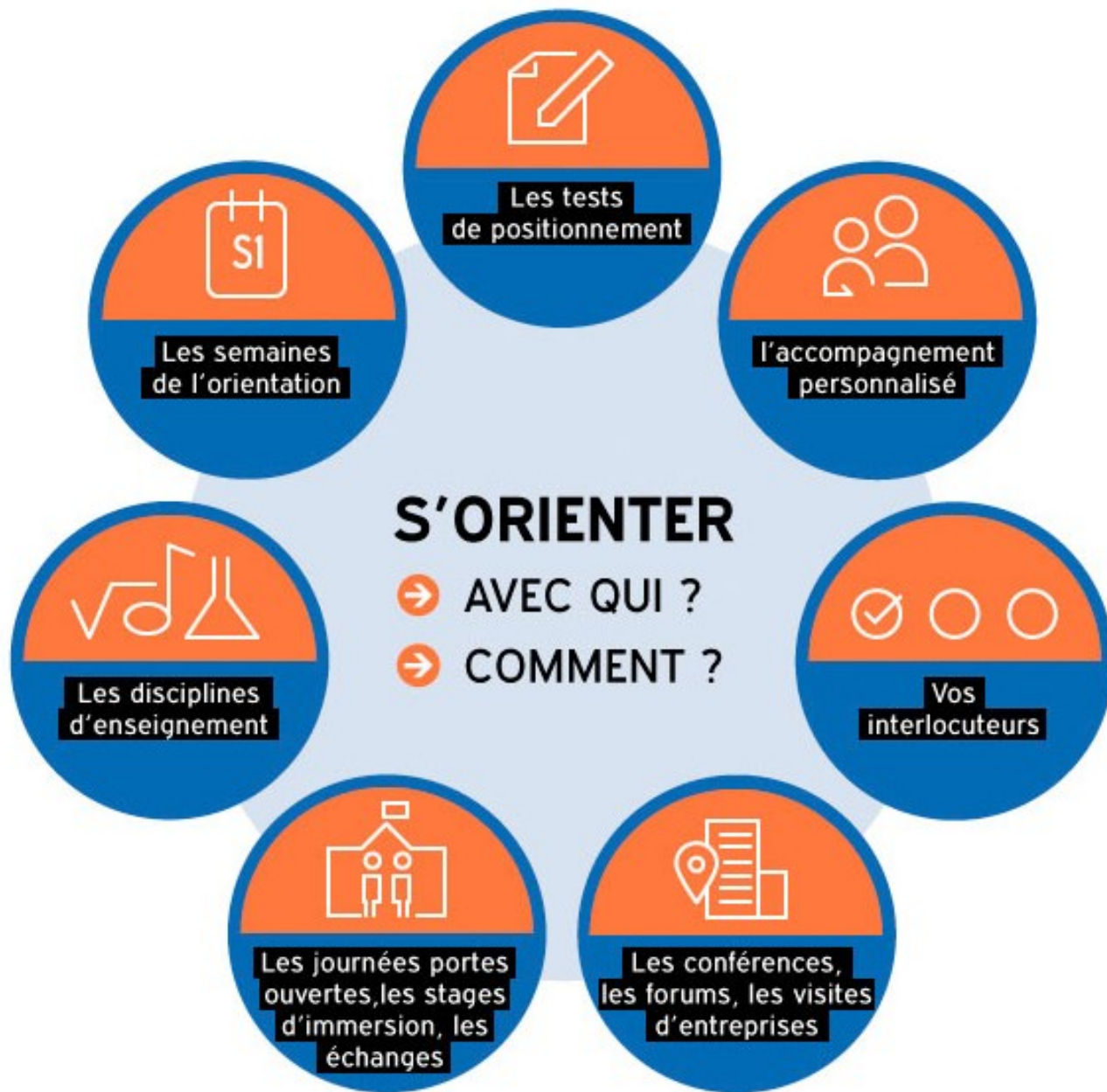
Lundi matin  
Mercredi et jeudi après midi  
Bureau dans le hall  
Prise de RDV auprès des CPE ou  
du CDI

## Mme Gallarotti au CIO:

Jeudi matin  
Prise de rendez-vous au  
01.48.22.28.28

# Votre projet c'est ...






# Calendrier 2ndeGT

## En route vers la première

**En vue du conseil de classe du 2<sup>e</sup> trimestre, vous formulez vos vœux dans la fiche de dialogue :**

- voie générale ou technologique;
- 4 à 5 enseignements de spécialité en voie générale;
- séries en voie technologique.

**Le conseil de classe donne un avis et des recommandations.**



*Au cours du 3<sup>e</sup> trimestre, discutez avec votre famille et vos professeurs pour affiner votre choix.*

**Au conseil de classe du 3<sup>e</sup> trimestre, le chef d'établissement valide votre passage en voie générale ou en voie technologique et, dans ce cas, la série choisie.**

**Vous choisissez définitivement les 3 enseignements de spécialité que vous suivrez en voie générale.**

**1<sup>ER</sup> SEMESTRE ou 2<sup>E</sup> TRIMESTRE : DEMANDE(S) DE LA FAMILLE / Intention(s) d'orientation**

**Nous souhaitons pour la rentrée prochaine :**

- **Le passage en classe de 1<sup>re</sup> générale ou technologique :**

*classez par ordre de préférence la ou les cases de votre choix*

**1<sup>re</sup> générale**

Enseignement de spécialité envisagés dans l'établissement:

- .....
- .....

Enseignement hors établissement le cas échéant : .....

**1<sup>re</sup> technologique**

- 1<sup>re</sup> STAV Sciences et technologies de l'agronomie et du vivant
- 1<sup>re</sup> STD2A Sciences et technologies du design et des arts appliqués
- 1<sup>re</sup> STHR Sciences et technologies de l'hôtellerie et de la restauration
- 1<sup>re</sup> STI2D Sciences et technologies de l'industrie et du développement durable
- 1<sup>re</sup> STL Sciences et technologies de laboratoire
- 1<sup>re</sup> STMG Sciences et technologies du management et de la gestion
- 1<sup>re</sup> ST2S Sciences et technologies de la santé et du social

- **Un accès à la voie professionnelle (à préciser) :** .....
- Demande d'un stage passerelle

## 1<sup>ER</sup> SEMESTRE ou 2<sup>E</sup> TRIMESTRE : AVIS PROVISOIRE(S) DU CONSEIL DE CLASSE

*Le conseil de classe répond au(x) demande(s) de la famille*

### • Le passage en :

1<sup>re</sup> générale

Favorable

Défavorable

Réservé

1<sup>re</sup> technologique

• 1<sup>re</sup> STAV

Favorable

Défavorable

Réservé

• 1<sup>re</sup> STD2A

Favorable

Défavorable

Réservé

• 1<sup>re</sup> STHR

Favorable

Défavorable

Réservé

• 1<sup>re</sup> STI2D

Favorable

Défavorable

Réservé

• 1<sup>re</sup> STL

Favorable

Défavorable

Réservé

• 1<sup>re</sup> STMG

Favorable

Défavorable

Réservé

• 1<sup>re</sup> ST2S

Favorable

Défavorable

Réservé

Recommandation(s) du conseil de classe sur une série de première non demandée par la famille :

1 - .....

2 - .....

3 - .....

### • Accès à la voie professionnelle :

Oui     Proposition d'un stage passerelle pour préparer le parcours

Non

*Motivations du conseil de classe concernant le ou les avis défavorables ou réservés et les recommandations éventuelles :*

.....  
.....



POUR L'ÉCOLE  
DE LA CONFIANCE

i

# TOUT SAVOIR SUR LE BACCALAURÉAT 2021



0:03



2:31



Vidéo : "Baccalauréat 2021"

# LES ÉPREUVES DU BACCALAURÉAT 2021

## CONTRÔLE CONTINU

**40%**  
de la note  
finale

**60%**  
de la note  
finale

## ÉPREUVES FINALES

✓ **10%** de la note finale :  
**bulletins scolaires**  
de première et de terminale

✓ **30%** de la note finale :  
**épreuves communes**  
2 séries en première  
1 série en terminale

✓ **1** épreuve anticipée  
en première  
Français écrit et oral

✓ **4** épreuves finales  
en terminale  
Enseignements de spécialité  
Philosophie  
Oral final

### Épreuves communes

dans les **disciplines non évaluées**  
lors des **épreuves finales**.

Pour garantir l'égalité entre les élèves,  
les copies sont **anonymes** et  
**corrigées par d'autres professeurs**  
que ceux de l'élève.

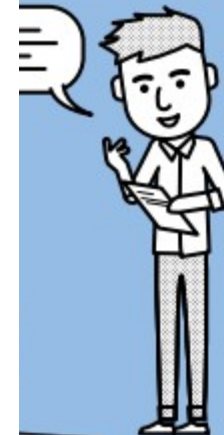
Les exercices des sujets sont issus  
d'une **banque nationale numérique**.

L'EPS est évaluée tout au long  
de l'année de terminale.

### L'épreuve orale (20 min)

Elle est préparée en **première**  
et en **terminale**.

Elle porte sur un **projet conduit**  
à partir des **enseignements**  
de **spécialité** choisis par l'élève.



# HORIZONS 2021

## CHOISIR SES ENSEIGNEMENTS DE SPÉCIALITÉ EN SECONDE

Testez les combinaisons en cliquant sur les enseignements de spécialité



Arts



Histoire-géographie, géopolitique et sciences politiques



Humanités, littérature et philosophie



Langues, littératures et cultures étrangères



Littérature, langues et cultures de l'Antiquité



Sciences économiques et sociales



Biologie-écologie



Mathématiques



Numérique et sciences informatiques



Physique-chimie



Sciences de la vie et de la Terre



Sciences de l'ingénieur

[+ revoir les enseignements de spécialité](#)

Découvrez les horizons qui s'offrent à vous et allez plus loin dans votre réflexion en cliquant sur les (+) qui apparaissent

ARTS ET INDUSTRIES CULTURELLES

LETTRES, LANGUES ET COMMUNICATION

SCIENCES HUMAINES ET SOCIALES

SCIENCES ÉCONOMIQUES ET DE GESTION

DROIT ET SCIENCES POLITIQUES

SCIENCES DU VIVANT ET GÉOSCIENCES +

SANTÉ +

SCIENCES, TECHNOLOGIE INGÉNIERIE ET MATHÉMATIQUES +

SCIENCES INFORMATIQUES ET INDUSTRIES DU NUMÉRIQUE +

[+ revoir les horizons](#)

# HORAIRES DE LA VOIE GÉNÉRALE EN PREMIÈRE ET TERMINALE

3 SPÉCIALITÉS EN 1<sup>RE</sup> 2 SPÉCIALITÉS EN T<sup>le</sup>



## ENSEIGNEMENTS COMMUNS

français <sup>première</sup> 4 h

philosophie <sup>terminale</sup> 4 h

enseignement scientifique <sup>première</sup> 2 h <sup>terminale</sup> 2 h

histoire - géographie <sup>première</sup> 3 h <sup>terminale</sup> 3 h

enseignement moral et civique <sup>première</sup> 0 h 30 <sup>terminale</sup> 0 h 30

langue vivante A et langue vivante B <sup>première</sup> 4 h 30 <sup>terminale</sup> 4 h

éducation physique et sportive <sup>première</sup> 2 h <sup>terminale</sup> 2 h

# HORAIRES DE LA VOIE TECHNOLOGIQUE EN PREMIÈRE ET TERMINALE

3 SPÉCIALITÉS EN 1<sup>RE</sup> 2 SPÉCIALITÉS EN T<sup>le</sup>



## ENSEIGNEMENTS COMMUNS<sup>1</sup>

<sup>première</sup> français 3 h

<sup>terminale</sup> philosophie 2 h

mathématiques 3 h

histoire - géographie 1 h 30

enseignement moral et civique 18 h/an

langue vivante A et langue vivante B<sup>2</sup> 4 h

éducation physique et sportive 2 h



## STMG

Sciences et technologies  
du management  
et de la gestion

### Première

- sciences de gestion et numérique
- management
- droit et économie

15 h

### Terminale

- management, sciences de gestion et numérique avec 1 enseignement spécifique à choisir parmi : gestion et finance ; mercatique ; ressources humaines et communication ; systèmes d'information et de gestion
- droit et économie

16 h

## ST2S

Sciences et technologies  
de la santé et du social

- physique chimie pour la santé
- biologie et physiopathologie humaines
- sciences et techniques sanitaires et sociales

15 h

- chimie, biologie et physiopathologie humaines
- sciences et techniques sanitaires et sociales

16 h

## STHR

Sciences et technologies  
de l'hôtellerie  
et de la restauration

- enseignement scientifique alimentation-environnement
- sciences et technologies culinaires et des services
- économie, gestion hôtelière

18 h

- sciences et technologies culinaires et des services, enseignement scientifique, alimentation - environnement
- économie, gestion hôtelière

18 h

## STI2D

Sciences et technologies  
de l'industrie et  
du développement durable

- innovation technologique
- ingénierie et développement durable
- physique - chimie et mathématiques

18 h

- ingénierie, innovation et développement durable avec 1 enseignement spécifique choisi parmi : architecture et construction ; énergies et environnement ; innovation technologique et éco-conception ; systèmes d'information et numérique
- physique - chimie et mathématiques

18 h

## STL

Sciences et technologies  
de laboratoire

- physique - chimie et mathématiques
- biochimie biologie
- biotechnologie ou sciences physiques et chimiques en laboratoire

18 h

- physique - chimie et mathématiques
- biochimie biologie biotechnologie ou sciences physiques et chimiques en laboratoire

18 h

## STD2A

Sciences et technologies  
du design  
et des arts appliqués

- physique - chimie
- outils et langages numériques
- design et métiers d'art

18 h

- analyse et méthodes en design
- conception et création en design et métiers d'art

18 h